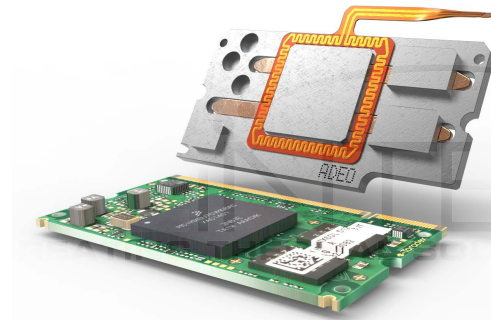


# HEATPIPE HEATSPREADER

## EMBEDDED MODULE KÜHLUNG

Das Homogenisieren der Wärmelast auf den Elektronik Bauteilen und die optimierte Wärmebeherrschung ist das Hauptthema bei den Lösungen von ADEO Ltd.

Embedded Cold Plate / Wärmespreizer  
Solche Kühlungen, Baugruppen sind meistens Kundenspezifisch und auf alle Standard Embedded Board anwendbar.



## INDUSTRIELLE WÄRMESPREIZER

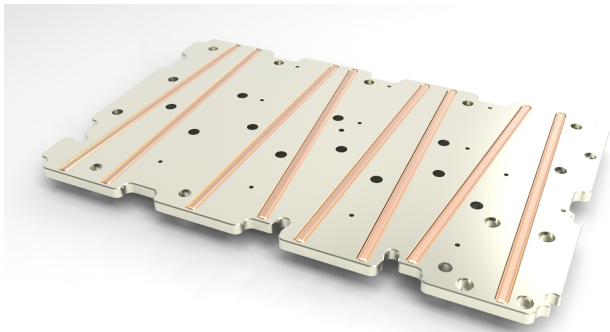
- Heat Spreader
- IGBT Kühlung
- Ersatz Thermo Syphone Produkte

### HIGH END WÄRMESPREIZUNG (mit Heatpipe)

ADEO Lösung basiert auf einer metallischen Verbindung (Lote) zur Aluminium Platte.

### ERSATZ THERMO SYPHON

Diese Variante ermöglicht eine saubere, mechanische Montage (Gewinde), welche bei einer Syphon Lösung extrem heikel und teuer zu bewerkstelligen ist.



## INDUSTRIE KÜHLKÖRPER UPGRADE HEATPIPE

Von Wärmespreizung und -transport zu einem Kühlfinnen Paket.

Solche Anwendungen oder Lösungen mit Heatpipe können "teilweise" Wasserkühlungen ersetzen. Natürlich sind beide Lösungsvarianten aktiv – dennoch sind Lüfter einem Wasser-Pumpensystem vorzuziehen.

ADEO  
HEATPIPE

