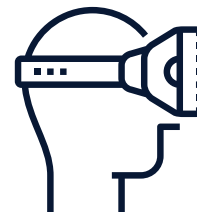




# HOLOLENS 2 SPECYFIKACJA TECHNICZNA



## Specyfikacje techniczne HoloLens 2

### Wyświetlanie

Optyka	Przezroczyste soczewki holograficzne (falowody)
Rozdzielczość	Silniki 2k 3:2
Gęstość holograficzna	>2,5 tys. radiantów (punktów świetlnych na radian)
Renderowanie	Oparte na mechanizmie działania oka

### Czujniki

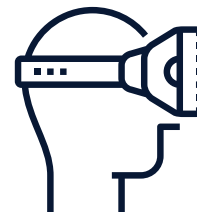
Śledzenie głowy	4 kamera światła widzialnego
Śledzenie wzroku	2 kamery IR
Głębina	Czujnik głębi Time-of-Flight 1 MP
IMU	Akcelerometr, żyroskop, magnetometr
Aparat	Zdjęcia — 8 MP, filmy — 1080p30

### Dźwięk i mowa

Zestaw mikrofonowy	5 kanałów
Głośniki	Wbudowany dźwięk przestrzenny

### Rozumienie komunikatów człowieka

Śledzenie dłoni	Model dwuręczny w pełni przegubowy, bezpośrednia manipulacja
Śledzenie wzroku	Śledzenie w czasie rzeczywistym
Funkcje głosowe	Polecenia i sterowanie urządzeniem, język naturalny, poł. internetowe
Windows Hello	Zabezpieczenia klasy korporacyjnej, w tym rozpoznawanie tęczówki



## Specyfikacje techniczne HoloLens 2

### Rozumienie otaczającego środowiska

Śledzenie 6DoF	Śledzenie pozycyjne na skalę globalną
Mapowanie przestrzenne	Siatka środowiska w czasie rzeczywistym
Przechwytywanie	Obraz pokazujący mieszane środowisko hologramów i rzeczywistości

### Obliczenia i łączność

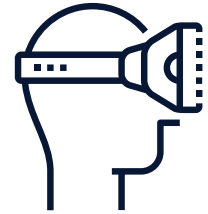
SoC	Platforma obliczeniowa Qualcomm Snapdragon 850
HPU	2. generacja specjalnych procesorów holograficznych
Pamięć	4 GB systemowej pamięci DRAM LPDDR4x
Pamięć masowa	UFS 2.1 64 GB
Wi-Fi	Wi-Fi: Wi-Fi 5 (802.11ac 2x2)
Bluetooth	5
USB	USB typu C

### Dopasowanie

Pojedynczy rozmiar	Tak
Dopasowanie do okularów	Tak
Masa	566 g

### Zasilanie

Okres eksploatacji baterii	2–3 godziny aktywnego użytkowania
Ładowanie	USB-PD do szybkiego ładowania
Chłodzenie	Pasywne (bez wentylatorów)
Typ baterii	Litowe



## Specyfikacje techniczne HoloLens 2

### Oprogramowanie

Holograficzny system operacyjny Windows

Microsoft Edge

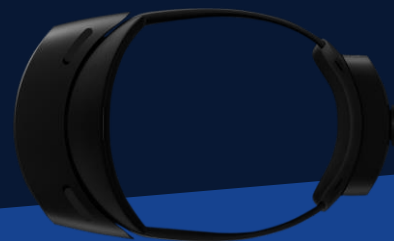
Dynamics 365 Remote Assist

Dynamics 365 Guides

Przeglądarka 3D



Widok z lewej strony



Widok z góry



Widok z prawej strony



Wyświetlacz MEMS  
(systemy mikro elektromechaniczne)



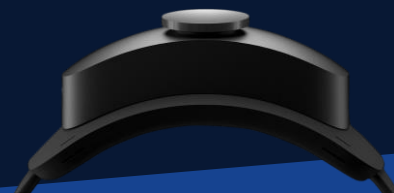
Źródło zasilania



Pasek mocujący



Dźwięk przestrzenny



System dopasowania

**ANEGIS Sp. z o.o.**

Centrum Południe  
ul. Powstańców Śląskich 17, bud. D  
53-332 Wrocław

Tel.: +48 71 881 0563

Email: [sales@anegis.com](mailto:sales@anegis.com)