

**Easy Travel**

DMC в Северной Европе

# НОРВЕГИЯ

Место, где останавливается время....



# Easy Travel

DMC в Северной Европе



Норвегия – страна могучих гор, кристально-чистых фьордов, северного сияния и белых ночей.

Компания Easy Travel предлагает своим клиентам услуги VIP класса. Проживание в отелях самого высокого уровня, индивидуальный трансфер, индивидуальные экскурсии, эксклюзивные программы, гид, который будет сопровождать Ваших клиентов, фрукты, цветы, шампанское, бронирование столика в самых лучших ресторанах. Профессионализм наших сотрудников гарантирует исключительное качество и отменный уровень сервиса VIP-класса.

Мы сделаем отдых Ваших клиентов особенным и неповторимым, комфортным и незабываемым в королевстве фьордов.

## Содержание

Размещение класса люкс	4
Яхты	13
Экскурсии по воздуху	17
Транспорт и экскурсионные услуги в Осло	22
Однодневные индивидуальные поездки к фьордам из Осло	24
Транспорт и экскурсионные услуги в Бергене	36
Индивидуальный круиз в Бергене, рыбалка	37
Гастрономический тур в Бергене	39
Хайкинг, Поход в горы	41
Путешествие «Норвегия в миниатюре» Берген-Берген	43
Поездка на ледник Фолгефонна	45
Хардангерфьорд в миниатюре	46
Туры по фьордам	47
Транспорт и экскурсионные услуги в Ставангере	49
Транспорт и экскурсионные услуги в Олесунне	52
Гейрангерфьорд в миниатюре	54
Дорога Троллей	55
Экскурсия на ледник Бриксдаль	56
Птичий остров Рунде	57
Идеи для путешествий в Норвегии. Программы.	58



**Вилла – отель** занимает здание усадьбы в классическом английском стиле и расположена в одной из престижной части города Берген. К услугам гостей большой бассейн и ярко оформленные номера с бесплатным WiFi и видом на море. Дорога на автомобиле до аэропорта Бергена займет 10 минут.

Во всех со вкусом оформленных номерах отеля есть балкон. Кроме того, в вашем распоряжении гардероб, телевизор с плоским экраном и собственная ванная комната с ванной или душем. По утрам в обеденном зале или на террасе сервируется завтрак. Гости отеля могут посетить сауну или заняться такими видами активного отдыха как водный спорт и рыбная ловля. Свой частный причал для нескольких лодок.

Ботанический сад Милде находится в 4 минутах езды. Расстояние до центра города Берген составит 19 км.

В отеле всего 6 номеров: Double seafront view 16m<sup>2</sup> и Master Double bedroom with seafront view 30m<sup>2</sup>



**Эксклюзивная вилла Berglux 5\*** расположена на острове, в 25 минутах езды от центра Бергена. Большая гостиная с панорамными окнами и хорошо оборудованной дизайнерской кухней, столовая для двенадцати человек, камин. В башне над гостиной, вы можете уединиться и насладиться панорамным видом на окружающие природу.

В доме 2 спальни, есть две эксклюзивные дизайнерские ваннные комнаты, - одна из них с душем, вторая с большой ванной.

Снаружи есть ландшафтный дворик с прудом и солнечная терраса с джакузи.

В дополнение к основному зданию, есть гостевой домик на 2 человека. Он имеет эксклюзивную ванную комнату и гостиную с небольшой кухней.



Новый дизайнерский бутик-отель «**The Thief**» находится прямо на воде в красивой местности с потрясающей архитектурой. Отель построен по суперсовременным экологическим стандартам, а интерьер отеля отражает саму суть скандинавского дизайна, который трудно спутать с каким либо другим стилем.

В отеле 118 номеров, имеют пять категорий. **Oslo Suite** - верхний люкс с фантастическим видом с собственной террасой. Во всех номерах есть индивидуальные решения и оригинальные детали, которые создают интимную и личную атмосферу.

**Услуги отеля:** WI-FI, кондиционер, бар, ресторан, бассейн, бизнес услуги, конференц-зал, SPA, консьерж, сауна, разрешено размещение с животными, лифт, номера для людей с ограниченными возможностями, прачечная, салон красоты, химчистка, лаундж-зона, тренажерный зал.



Отель **Lysebu** расположен на холме Триваншёиден, в 20 минутах езды от Осло.

Во всех номерах отеля Lysebu есть рабочий стол и собственная ванная комната с душем. В некоторых номерах имеется телевизор с плоским экраном и панорамным видом на долину и Сёркедален и горы Норфьел.

В ресторане подают блюда норвежской кухни. Ресторан имеет большие панорамные окна и украшен произведениями Северного искусства. Летом гости могут насладиться трапезой на террасе.

В отеле Lysebu есть винный погреб. Могут быть организованы дегустации вина. Иногда в отеле устраиваются художественные выставки и концерты живой музыки.

Другие удобства включают большой сад, крытый плавательный бассейн и лаундж с камином.



**Hotel Brosundet** - элегантный отель занимает здание бывшего склада, отреставрированное в стиле ар-нуво, возле пролива Олесунн. К услугам гостей бесплатный Wi-Fi и отличный ресторан, в котором подают блюда из морепродуктов. В отеле 47 номеров, оснащены телевизором с плоским экраном и принадлежностями для чая/кофе.

Во всех номерах отеля Brosundet имеются удлиненные кровати, мини-бар и кабельное телевидение. Из многих номеров с оригинальными деревянными балками и наклонными потолками открывается вид на море.

В ресторане Makі, расположенном на берегу Северного моря, подают блюда из свежеевыловленной рыбы. В меню входят приготовленные на пиве мидии и лосось по-японски.





**Hotel Storjord** - единственный роскошный бутик-отель, расположенный в Glomset, на склоне холма с великолепным видом на Storjord и примерно в 35ти минутах езды от центра Олесунна. Все номера обставлены антикварной мебелью и классическим норвежским декором. Номера имеют балкон, откуда открывается изумительный вид на фьорд и горы. Этот очаровательный отель имеет собственный причал в заливе Гломсет и с лодками и байдарками. Ужин из трех блюд подается каждый вечер в деревянном зале ресторана.

Storjord hotel - вдохновение, где норвежские традиции встречают современный дизайн.

# Размещение Лофтхус Хардангерфьорд

**Easy Travel**  
DMC в Северной Европе



Отель **Ullensvang** расположен на Хардангерфьорде с невероятным видом. До центра города Одда и панорамной площадки Язык Тролля – 30 км от отеля. Расстояние до музея национального парка Хардангервидда в Эйдфьорде и водопада Верингсфоссен составляет 45 км, рядом известный ледник Фолгефонна.

Все номера отеля Ullensvang оснащены мини-баром и телевизором с плоским экраном со спутниковыми каналами. Одни номера располагают балконом, а другие выходят окнами на фьорд. К услугам гостей крытый и открытый бассейны, частный пляж, бесплатный Wi-Fi и бесплатная частная парковка. В числе удобств отеля – фитнес-центр, гидромассажная ванна, крытый теннисный корт, детская игровая площадка и боулинг, работающий по запросу.

Ресторан "шведский стол" с баром открыт в течение всего года, а ресторан Zanoni – только в летнее время. В хорошую погоду напитки подают на террасе с видом на фьорд.



Для желающих почувствовать себя наедине с тишиной и в окружении норвежской природы мы предлагаем необычные места для размещения:

**Самый северный ледяной отель мира** находится в Норвегии. Называется он **Sorrisniva Igloo Hotel** и находится в 20 километрах от Алты — самого крупного города северной норвежской области Финнмарк. Работает гостиница с середины декабря до начала апреля. Отель расположен среди суровой и прекрасной северной природы, на берегу реки. Всего в отеле 30 номеров различного дизайна, в том числе номера люкс.

На маленьком острове у вас будет возможность получить эксклюзивный опыт пребывания на собственном острове в открытом море Атлантического океана. Вы можете изучить природу и наслаждаться тишиной. **Маяк** является местом, где вы можете просто присутствовать и позволить себе быть вдохновленными. Это место для мыслей и приключений.



Вы мечтаете засыпать и просыпаться под звуки природы? Тогда предлагаем провести время в **Treehouses!** Погода, норвежский климат, тишина и дикая природа вокруг вас ...

Отель находится в Gjerstad на юге Норвегии, около трех часов езды от Осло и два часа от Кристиансанн.

На территории 3 дома со всеми удобствами: вода, душ, туалет и электричество. Сам дом стоит на земле, в то время как большая терраса висит на деревьях. Максимальная вместимость в доме до 8 человек.

Во время пребывания у Вас будет много возможностей: попробовать альпинизм, плавание и рыбалку, хайкинг, вы можете так же бесплатно использовать небольшую лодку.



Побережье Норвегии - это настоящий рай с живописными маленькими городами и рыбацкими деревнями, потрясающе красивым побережьем и множеством островов, раскинувшихся вдоль побережья. Прекрасная возможность арендовать яхту и отправиться в плавание.

Яхтенный сезон обычно в Норвегии длится с мая по сентябрь.

Мы предлагаем Вам отправиться в круиз по фьордам, в многодневное путешествие или отправиться на рыбалку на комфортабельной моторной яхте или парусной яхте класса люкс.

Каждая яхта индивидуальна, так же как и потребности каждого отдельного клиента. Если Вы желаете взять яхту в аренду, мы готовы предложить безграничное множество вариантов для Вашего отдыха.

## **Моторная яхта vip-класса**

23 метра, 4 каюты, скорость 22-23 морских узла.

Вместимость до 10 человек.



## Моторная яхта 84 фута

Длина 26 метров, 4 каюты (Master Suite, Double и 2 каюта TWIN). Общая вместимость на яхте до 12 человек. На борту есть кондиционер и Wi-Fi.

### Варианты маршрутов:

Осло-Берген - 3 дня, Берген-Флом - 4 дня, Ставангер-Берген - 7 дней.

**5 дневный маршрут:** 1й день: Oslo - Arendal, 2й день: Arendal – Flekkefjord, 3й день: Flekkefjord – Haugesund, 4й день: Haugesund – Hardanger (Rosendal), 5й день: Rosendal – Bergen.

**Дополнительные услуги:** повар, официант, услуги гида.



## Моторная яхта 53 фута

Длина 16 метров.  
Вместимость 6-12 человек.

Идеально подходит для поездки вокруг островов внутреннего Осло-фьорда. У Вас будет возможность насладиться прекрасным пейзажем, хорошей едой и напитками.



## Моторная яхта

Длина: 42,6 м

Скорость: 18 узлов

5 кают (3 Double, 1 Twin & 1 convertible)

Вместимость до 12 человек.

Джакуззи и лежаки на палубе, интернет, кондиционер.



# Экскурсии по воздуху

**Easy Travel**  
DMC в Северной Европе



Вертолетные экскурсии и осмотр достопримечательностей по всей Норвегии.

Великолепная возможность осмотреть Норвегию с высоты птичьего полета на вертолете или гидроплане. Во время полета Вашему взору предстают высокие горы, ослепительно-белые ледники, сияющие водопады, морское побережье, изумрудная зелень норвежских долин, фьорды невероятной красоты, и, конечно, сам город как на ладони.

Все туры на вертолетах эксплуатируются уполномоченными операторами со всеми необходимыми разрешениями от ведомства гражданской авиации. Типы вертолетов имеют разные конфигурации для сидения с 3-х пассажирских мест и выше.



**Осло-парк развлечений Тюсенфрюд, Дребак и крепость Оскарсборг.  
Продолительно 20 минут.**

Обзорная экскурсия начинается с аэродрома всего в 25 минутах езды к югу от Осло. Маршрут будет проходить над очаровательным фьордом города Дрёбак, парком аттракционов Тюсенфрюда и старой крепостью Оскарсборга. Крепость расположена на двух маленьких островках с материка на запад и восток, и это обеспечивает фантастический вид с вертолета.



## **Фьорды Норвегии, ледники, водопады. Продолительно 240 минут.**

Один из самых захватывающих полетов, где Вас ожидают фьорды, ледники и водопады с высоты птичьего полета! После вылета из Осло, мы устанавливаем курс на Norefjell, горнолыжный курорт Гейло и Хардангер Jökulen ледник. Мы следуем по маршруту главной железной дороги между восточной и западной Норвегии, прежде, чем спуститься вниз в город Флом в Мюрдаль. Здесь Вас ожидает самый незабываемый вид – фьорд Согнефьорд. Далее мы отправляемся на восток в сторону Балестранда. В одном из известных отелей мы предлагаем приземлиться на обед и отведать местную кухню. Далее продолжаем двигаться в направлении Лэрдала и Årdal во внутренней части фьорда. От Ardalstangen летим исследовать альпийские пики Hurrungane и Урана Брин ледника.



## Обзорная экскурсия по Бергену. Продолительно 40 минут.

Вертолетный тур начинается в Бергене аэропорт Flesland или в самом городе. Тур охватывает основные достопримечательности и некоторые из живописных пейзажей многочисленных фьордов и островов, расположенных в регионе. Осмотр будет включать в себя пролетающий мимо фуникулер Флøyбанен, который приносит посетителей на гору Fløyen, где вид на город является впечатляющим. Концертный зал Хокона и Берген аквариум будет так же во время полета , и, конечно, гора Ульрикен, что является существенным аттракцион в Бергене.



**Берген, язык тролля и фьорды.  
Продолительно 90 минут.**

Вертолетный тур начинается из Бергена, либо из Сандвикена или аэропорта Бергена. Какой из них определяется вертолетной компанией. После взлета Вы отправитесь в сторону Sør fjorden. Далее на юг в сторону Хардангерфьорда, где будет возможность увидеть ледник Фолгефонна. Язык Тролля – одно из самых незабываемых мест в Норвегии. Далее полет проходит над горами **Måbødalen** и водопадом Вёрингсфоссен.

# Транспорт и экскурсионные услуги Осло

# Easy Travel

DMC в Северной Европе

## Услуги гида в Осло

Гид для экскурсии	2 часа	3 часа	экстра час	целый день (макс. 8 часов)
1-15 чел	140€	190€	65€	380€
Испанский, немецкий, французский и др. языки**	2 часа	3 часа	экстра час	целый день (макс. 8 часов)
Цена до 15 пax	190€	285€	95€	540€

- для группы 16-30 человек, дополнительно 50€ за экскурсию;
- для группы от 31 человека, дополнительно 80€ за экскурсию;
- начало экскурсии в аэропорту: плюс 60€ (9:00-18:00);
- экскурсии с круизных кораблей: плюс 30€ для встречи в порту;
- входные билеты в музеи за доп.плату;
- при работе гида целый день дополнительно оплачивается питание 55€.

Доплата за начало экскурсии в аэропорту Гардермуен: 120€ (09:00-20:00)

Гид для трансфера аэропорт – центр: 150€

## Транспорт для экскурсий в Осло

Автомобиль	Mercedes Sedan E class	Mercedes Sedan S class LWB	Mercedes Benz V Class 7 pax	Mercedes Sprinter 16 pax
2 часа	260€	300€	275€	375€
3 часа	350€	378€	350€	425€
4 часа	440€	490€	450€	490€
Доп.час	120€	150€	130€	150€

\*минимум 2 часа, начало и окончание в центре города.

Доплата: в период 21:00-07:00 +20%, в праздничные дни +50%.



## Трансферы аэропорт – отель в Осло

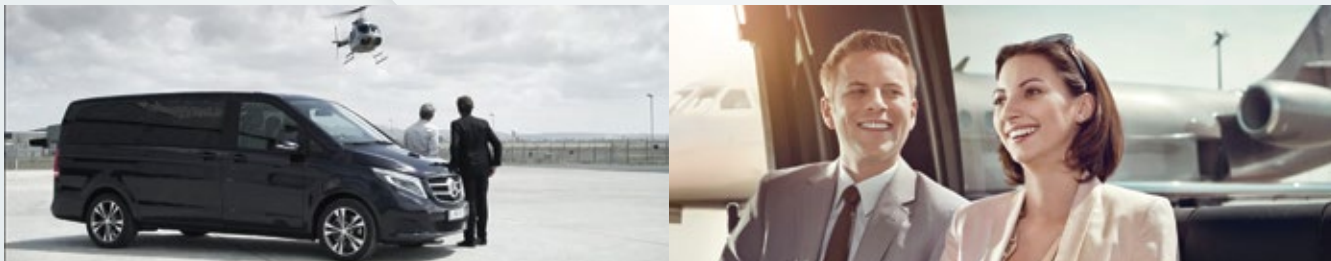
Транспорт	Рax	07.00-21.00	21.00-07.00
Mercedes E Class	1-3	265€	305€
Mercedes S Class- Lwb	1-3	320€	385€
Mercedes-Benz V-Class	1-7	290€	350€
Mercedes Sprinter	1-16	385€	440€

Цена включает: встреча с табличкой в зале прилета, помощь с багажом, ожидание 45 минут.

## Отель / центр города – аэропорт

Транспорт	Рax	07.00-21.00	21.00-07.00
Mercedes E Class	1-3	255€	299€
Mercedes S Class- Lwb	1-3	305€	380€
Mercedes-Benz V-Class	1-7	280€	330€
Mercedes Sprinter	1-16	360€	430€

Стоимость транспортных услуг в праздничные дни на 50 % выше.



# ОДНОДНЕВНЫЕ ИНДИВИДУАЛЬНЫЕ ПОЕЗДКИ К ФЬОРДАМ ИЗ ОСЛО

**Осло - Нэройфьорд - Осло**

Период: 01.04 - 01.10.2017 (на машине)

## Программа:

08:30 - Отправление из Осло к фьордам Западной Норвегии на машине. Осло-Флом: 330 км.

10:30 - 11:00 Кофейная пауза в городке Фло (Flå).

11:00 - 14:00 Продолжение поездки к фьордам Западной Норвегии по живописным местам через горы и леса, вдоль горных речек и озер.

14:00 Прибытие в городок Флом (Flåm).

14:00 - 14:50 Ланч пауза в одном из ресторанов во Фломе. Отдых после поездки (Ланч-буфет или la carte меню).

15:00 -17:15 Круиз по двум фьордам: Аурландфьорд и Нэройфьорд (Flåm - Aurlands - fjorden - Nærøyfjorden - Gudvangen). Круиз длится 2 часа и 15 мин. Нэройфьорд включен в список Всемирного наследия ЮНЕСКО.

17:15 Прибытие в городок Гудванген (Gudvangen).





17:30 Обратная дорога в Осло Гудванген-Осло: 360 км.

19:30 - 20:30 Прибытие в городок Гол (Gol). Ужин при ресторане в гостинице Pers Hotell.

23:30 Возвращение в Осло.

**Продолжительность:** около 15 часов.

**Стоимость поездки:**

Минивен Mercedes V Class, макс. 7 пассажиров: 1350€

**Дополнительно оплачивается:** Стоимость круиза на пароме Flåm – Aurlandsfjorden – Nærøyfjorden - Gudvangen: от 40€/ на чел и питание.

**Время программы может меняться зависимости от расписание парома и поезда.**



## Осло - Нэройфьорд (экспресс-паром) - ущелье Сталхейм - Осло

Период: 01.05-29.09.2017 (на машине)

### Программа:

07:30 Отправление из Осло к фьордам Западной Норвегии на машине. Осло-Флом: 330 км.

9:30 - 10:00 Кофейная пауза в городке Фло (Flå).

10:00 - 13:00 Продолжение поездки к фьордам Западной Норвегии по живописным местам через горы и леса, вдоль горных речек и озер.

13:00 Прибытие в городок Флом (Flåm).

13:00 - 13:50 Ланч пауза в одном из ресторанов во Фломе. Время для покупки сувениров, отдых после поездки. Ланч-буфет или la carte меню.

14:00 - 15:30 Круиз на экспресс-пароме по двум фьордам: Аурландфьорд и Нэройфьорд (Flåm – Aurlandsfjorden – Nærøufjorden - Gudvangen). Круиз длится 1 час и 30 мин. Нэройфьорд включен в список Всемирного наследия ЮНЕСКО.

15:30 Прибытие в городок Гудванген (Gudvangen).

15:30 - 16:00 Переезд из Гудвангена к смотровой площадке Сталхейм.



16:00 - 17:00 Смотровая площадка с видом на долину и ущелье Сталхейм: кофейная пауза. Два водопада вдоль серпантинной дороги. Один из самых известных панорманных видов в Норвегии.

17:00 Обратная дорога в Осло Сталхейм-Осло: 360 км.

19:30 - 20:30 Прибытие в городок Гол (Gol) Ужин при ресторане в гостинице Pers Hotell.

23:30 Возвращение в Осло.

**Продолжительность:** около 16 часов.

**Стоимость поездки:**

Минивен Mercedes V Class, макс. 7 пассажиров: 1450€

**Дополнительно оплачивается:** Стоимость экспресс-круиза на пароме Flåm - Aurlandsfjorden - Nærøyfjorden - Gudvangen: от 70 €/ на чел и питание.





## **ОБЗОРНАЯ ЭКСКУРСИЯ В ОСЛО**

Осло – красивый и интересный город в любое время года. Но когда на улице может быть прохладно и пасмурно, особенно в осенне-зимний период, обзорная экскурсия по городу на машине – это удобный и приятный вариант увидеть город и посетить многие достопримечательности столицы.

Программу экскурсии возможно корректировать с учетом ваших пожеланий, интересов и погодных условий.

Один из примеров обзорной экскурсии в Осло 3 часа.

**Опера - Ратуша - крепость Акерсхуз - Королевский дворец - набережная Акер Бригге -  
- улица Карл Йохан - Парламент - Домский собор**

Тур подходит, и тем кто первый раз в Осло, и тем, кто хочет освежить свои познания о столице. Экскурсия включает такие объекты как: здание Парламента, прогулка по крыше здания Оперы и балета (построено в 2008 году), крепость Акерсхуз (возведена более 700 лет назад), набережная Акер-Бригге и посещение городской Ратуши (вход бесплатный) где ежегодно вручается Нобелевская премия мира.

Экскурсия пешеходная, но при желании можно организовать транспорт.



## **ОПЕРА - П-ОВ БИГДОЙ - ПАРК СКУЛЬПТУР - ТРАМПЛИН ХОЛЬМЕНКОЛЛЕН (3 часа)**

Один из способов познакомиться с городом и осмотреть главные достопримечательности – это отправиться в увлекательное путешествие по городу на машине.

Экскурсия длится 3 часа. В течение обзорной экскурсии мы посетим исторический центр города, три набережных Осло-фьорда, современное здание Оперы и балета, полуостров Бигдой (королевская летняя резиденция и место знаменитых музеев). А

также экскурсия предусматривает посещение парка скульптур Густава Вигеланда и смотровую площадку на трамплине Хольменколлю.



## ГАСТРОНОМИЧЕСКИЙ ТУР «ВКУС НОРВЕГИИ» (2 часа)

Вкус Норвегии — тур для гурманов о дегустации и истории норвежской национальной кухни.

Отличный способ не только попробовать самое лучшее из норвежской кухни, но и узнать массу интересного о способах её приготовления, истории изобретения блюд и просто о столице.

На протяжении всего тура у Вас будет возможность попробовать самые лучшие морепродукты Норвегии, в числе которых есть даже кит, копченый язык оленя и селедка в трех видах, различные сыры, производимые в Норвегии и самый

популярный десерт из ревеня. Также экскурсия включает в себя поход на местный рынок и небольшой магазин с десертами, сделанными вручную. Посещать этот тур лучше в один из первых дней пребывания в Осло, так как вернуться к тем местам, по которым проходит маршрут, захочется еще не раз.

### Тур включает в себя следующие дегустации:

*Сырная тарелка — Три вида сыра, норвежский коричневый сыр, крекеры, мармелад к сыру, виноград*

*Селедка в трех маринадах ( за доп. плату дегустация 3х видов местной водки Акевит - 20€ на чел)*

*«Вкус Севера Норвегии» + десерт из ревеня — Копченое мясо кита, копченый язык оленя, вяленая треска, маринованная форель и морской окунь, десерт из ревеня, вода, хлеб*

*\*Рестораны оставляют за собой право изменить дегустационное блюдо.*



## «ШЕДЕВРЫ НОРВЕЖСКОЙ ЖИВОПИСИ И ИСКУССТВА». ПОСЕЩЕНИЕ НАЦИОНАЛЬНОЙ КАРТИННОЙ ГАЛЕРЕИ В ОСЛО (1 час)

Национальная галерея Осло — один из самых обширных, интересных и любимых туристами музеев норвежской столицы. В её стенах размещена крупнейшая в стране коллекция искусства Норвегии, от эры романтизма до 50-х годов 20 века. Не обошлось и без полотен «соседей» — в залах галереи можно полюбоваться на полотна Гогена, Пикассо, Эль Греко и импрессионистов. Но большая часть посетителей всё же

первым делом устремляется к столь знаменитому, сколь же и спорному шедевру национального живописца Норвегии Эдварда Мунка «Крик», «Мадона».



## **ИДИЛЛИЯ ВОСТОЧНОЙ НОРВЕГИИ (7-8 часов)**

### **Восточный берег Осло-фьорда - Шхеры - Старый город Фредрикстад - Крепость в Хальдене**

Восточное побережье Осло-фьорда привлекает своей природой и историей. Ландшафт Восточной Норвегии – это поля, невысокие горы, скалистые берега и острова. Вдоль всего побережья можно найти тихие гавани и песчаные пляжи. Сюда местные жители устремляются за покоем и неспешным

отдыхом.

Исторические города-крепости – Фредрикстад и Хальден – находятся на берегу Осло-фьорда недалеко друг от друга. Но каждый из них уникален по-своему. Фредрикстад – знаменит своим Старым городом, окруженным бастионами в виде звезды. Над Хальденом гордо и неприступно возвышается каменная крепость.

В течение экскурсии мы посетим оба этих города и острова архипелага Валер, которые включены в зону Национального природного парка. Здесь вы увидите шхеры и островки всевозможных форм и размеров. При желании можно искупаться в Осло-фьорде (в летний сезон).

Во время этого однодневного тура у вас будет возможность познакомиться с жизнью небольших городков и поселков, насладиться идиллией и спокойствием норвежской провинции.

Прогулка по улицам старинного города и посещение крепости с превосходным видом на город и фьорд, оставят приятные впечатления и отличные фотографии. И, конечно, вы увидите природу и ландшафты Восточной Норвегии, и сможете по достоинству оценить красоту береговой линии Осло-фьорда.



## **ФРЕДРИКСТАД И ОСТРОВА ВАЛЕР (6 часов)**

### **Прибрежная природа - Старый город Фредрикстад - Острова Валера - Шхеры - Мини-круиз по Осло-фьорду**

Фредрикстад находится в 90 км от Осло. Город расположен на берегу Осло-фьорда в устье реки Гломма (самая длинная река Норвегии – 604 км).

Город-укрепление, который был основан по приказу датского короля Фредерика II в 1567 году, сохранился лучше, чем любая другая крепость в Скандинавии. Оборонительные сооружения, подъемные мосты и крепостные рвы относятся к XVII веку.

Экскурсия в город Фредрикстад включает посещение старого города (Гамлебиен) и бастионных укреплений. Старый город привлекает своей аутентичной атмосферой и провинциальным уютом. Бастионные укрепления в форме звезды напоминают о военной истории города и бывших сражениях. Летом можно прокатиться на речном круизе (15 мин), от Старого города до Нового города.

В продолжении знакомства с городом мы проедем по островам архипелага Валер, разбросанных вдоль побережья Фредрикстада. Здесь вы увидите шхеры и островки всевозможных форм и размеров. При желании можно искупаться в Осло-фьорде (в летний сезон). Круиз по островам на прогулочном катере длится 40 мин, и позволяет насладиться морскими пейзажами (с 1 мая по 1 октября).

В завершении экскурсии мы посетим городок Дребак, который расположен в самом узком месте Осло-фьорда. Расстояние между берегами всего 500 метров. В Дребаке находится знаменитый Рождественский домик и контора Юлениссе (норвежский рождественский гном). Экскурсия длится около 5-6 часов.



## КОБАЛЬТОВЫЕ РУДНИКИ ИЛИ "В ПОИСКАХ ПЕЩЕРНОГО КОРОЛЯ" (7 часов) (1 апреля - 1 ноября)

С конца 18 века рудники к северу от Осло обеспечивали до 80 процентов мирового производства кобальта\*.

Сейчас территория бывших королевских кобальтовых рудников - это уникальный комплекс, который включает в себя рудниковые шахты, старинные здания завода, водопад, кафе с

домашней кухней, музеи и сувенирные магазины, мини-ферму для самых маленьких гостей.

В течении экскурсии мы посетим красивейшие рудники в Скандинавии XVIII–XIX веков. Протяженность маршрута 1,5 км, включает подъемы и спуски по лестницам, ведущие в самое сердце рудников, в большие залы и протяженные галереи.

Посещение этих горных мест может вас легко перенести в действие известной ибсеновской пьесы «Пер Гюнт». Эти пещеры также таинственны и мистичны, как мелодия Эдварда Грига «В пещере горного короля». Приняв участие в экскурсии, будьте бдительны, возможно, именно вам выпадет редкая удача встретить горного короля.

Спуск в шахты в сопровождении местного гида возможен с 24 мая по 29 сентября.

В кобальтовых рудниках выдерживается сыр известной местной сыроварни, приготовленный старым, традиционным способом. Этот сыр поставляется членам норвежской королевской семьи. Приняв участие в экскурсии в рудники, вы получаете возможность увидеть, где хранится сыр. Его можно купить во всех магазинчиках на территории музея.

В одном из кафе можно будет отведать норвежскую кухню, прогуляться до водопада Хаугфосс, посетить музей художника Теодора Кительсона\*\*. Для семей с детьми – это отличное место для отдыха у природы. Здесь есть ферма с домашними животными, зеленые лужайки на берегу реки и места для пикника и игр.

А также мы посетим родной город короля биатлона - великого Уле-Эйнара Бьёрндалена. Здесь известному горожанину установлен памятник.





## **СТЕКЛОДУВНАЯ МАСТЕРСКАЯ ХАДЕЛАНД (5 часов)**

### **Изделия из стекла и фарфора - Свечи - Рождественский магазин**

Мастерская Хаделанд Глассверк была основана на живописных берегах озера Рандсфьорден в 1762 году. Здесь до сих пор производят изделия из стекла: сервизы, вазы, подсвечники, статуэтки животных и много других изделий. Под названием «мастерская» скрывается целая деревушка, где вы сможете ближе познакомиться с искусством создания изделий из стекла, заглянуть в старинные деревянные домики-музеи стекла и фарфора, посетить фабричный магазин, где вас приятно удивят специальные предложения.

В домике меда и сладостей можно найти местный вересковый мед и норвежский чай. Особенно поражает выбор свечей, свечек и подсвечников в домике Света.

И, конечно, уникальный Рождественский магазинчик – создает уютное рождественское и предновогоднее настроение. Здесь можно почерпнуть идеи для праздничного вечера и новогодних подарков. Местная кухня и пекарня предлагают вкусную домашнюю кухню и сладкую выпечку.

Для самых маленьких гостей по выходным дням устраивают интересные приключения: выдуть свое собственное изделие из стекла или создать свечку.

От Осло до Хаделанда – всего 50 минут езды на машине. По дороге открывается красивый панорамный вид на озеро и холмы. Экскурсия длится около 5-6 часов.

День в Хаделанде – это прекрасная возможность провести время на природе, окунуться в норвежскую сельскую среду и ощутить предпраздничное настроение.



### **КРЕПОСТЬ ОСКАРСБОРГ И ГОРОД ДРЁБАК (5 часов)**

#### **Крепость - Осло-фьорд - Музей - Рождественский домик**

Крепость Оскарсборг – располагается на двух островах в самом узком месте Осло фьорда, всего в 40 км от Осло. Крепость была возведена в середине 19 века в оборонительных целях. 9 апреля 1940 года крепость Оскарсборг сыграла ключевую роль в потоплении немецкого крейсера «Блюхер», и задержании немецкой эскадры в первые дни нападения Германии на

Норвегию. Рядом с крепостью на дне фьорда до сих пор лежит немецкий крейсер “Блюхер”, потопленный в том сражении.

Сейчас Оскарсборг – это музей-крепость, который открыт круглый год. Живописная природа, захватывающая история и возможность неспешно отдохнуть от городской суеты привлекает сюда около 100 000 посетителей ежегодно.

Город Дрёбак – это небольшой, уютный летний город-курорт. Город привлекателен своей деревянной архитектурой, мини-аквариумом и единственным в мире музеем вяленой трески. Так же здесь есть дом норвежского Деда Мороза – Юлениссе (рождественский гном). В Рождественском домике можно приобрести новогодние украшения и подарки даже летом.

Экскурсия в крепость Оскарсборг и город Дрёбак длится около 5-6 часов, включая дорогу. Из Дрёбака до крепости идет прогулочный катер. Экскурсия по крепости занимает 2 часа.



## ИНДИВИДУАЛЬНЫЙ ТУР К ФЬОРДАМ ЗАПАДНОЙ НОРВЕГИИ

**Осло - Фломская ж/д или ущелье Сталхейм - Нэрёй-фьорд - Осло**

Путешествие на машине к фьордам Западной Норвегии – это один из самых лучших способов насладиться норвежской природой и оценить красоту фьордов и водопадов.

Поездка рассчитана на целый день, выезд из Осло рано утром и возвращение поздно вечером. В этот день Вы увидите самый узкий и красивый фьорд Норвегии -Нэрёй-фьорд. В 2005 году Нэрёй-фьорд был включен в список Всемирного наследия Юнеско. Круиз по фьорду длится 2 часа.

Также вы сможете проехать по одной из самых привлекательных высокогорных железных дорог в мире - Фломская ж/д или насладиться впечатляющей панорамой ущелья Сталхейм.

За один день вы увидите самые красивые панорамы и фьорды. Не упустите свой шанс насладиться дикой и прекрасной природой этой удивительной страны! Домой вы привезете массу впечатлений и уникальных фотографий!

# Транспорт и экскурсионные услуги Берген

# Easy Travel

DMC в Северной Европе

Услуги гида в Бергене

Русский и английский языки	2 часа	дополнительный час	целый день (макс. 8 часов)
Цена до 15 рах	125€	55€	380€
Испанский, немецкий, португальский, французский и др. языки	2 часа	дополнительный час	целый день (макс. 8 часов)
Цена до 15 рах	190€	95€	450€

Транспорт для экскурсий в Бергене

Автомобиль	Mercedes E class / BMW	Mercedes S class	Mercedes V class
Цена 2 часа	332€	414€	270€
Цена 3 часа	430€	539€	368€
Экстра час	110€	125€	110€
Начало в а/п - плюс	110€	125€	110€

Доплата: между 21:00 – 6:00 стоимость выше на 25% - экскурсии с круизных кораблей: плюс ½ часа для встречи в порту.

Трансферы из аэропорта до центра Бергена

Автомобиль	Mercedes E class / BMW 525	Mercedes S class	Mercedes V class
Без гида	260€	295€	220€

Трансферы из аэропорта / из центра до отеля Solstrand Fjord Hotel

Автомобиль	Mercedes E class / BMW	Mercedes S class	Mercedes V class
Без гида	272€	354€	283€

В случае задержки рейса: гид/транспорт ждет макс. 1/2 часа. Если задержка больше, чем 1/2 часа, оплата на месте за доп. часы.  
Доплата: между 21:00 – 6:00 стоимость трансферов выше на 25%. Стоимость транспортных услуг в праздничные дни на 50% выше.

	Mercedes E class / BMW	Mercedes V class
Берген - Восс	460€	530€
Берген - Гюдванген	490€	650€
Берген - Флом	520€	690€
Берген - Ульвик	710€	740€
Берген - Улленсванг	740€	780€

# Поймай рыбу своей мечты

## Индивидуальный круиз в Бергене

### Рыбалка

**Easy Travel**

DMC в Северной Европе

Аренда яхты в Норвегии подарит путешественнику удивительное сочетание первозданной северной природы и безупречного сервиса, с которым встречаются даже в небольшом порту страны.



**Корабль:** моторная яхта 42 футов

**Включено:** прокат корабля

**Легкие закуски на борту:** кофе, фрукты, шоколад, печенье.

Аренда рыболовных снастей. Тур начинается у отеля Сульстранд.

**Продолжительность:** 4 часа/1950€, 6 часов/2650€

**Макс:** 7 чел.



**Корабль:** моторная яхта 39 футов

**Включено:** прокат корабля, русскоязычный сопровождающий/инструктор. Корабль подходит для круизов. Можно также ловить рыбу (оборудование на борту). Прокат корабля. Начало в центре города.

**Продолжительность:** 4 часа/1750€, доп.час - 410€

**Макс:** 8 чел.



**Корабль:** моторная яхта 58 футов

**Включено:** прокат корабля, русскоязычный сопровождающий/инструктор. Корабль подходит для круизов. Можно также ловить рыбу (оборудование на борту). Прокат корабля. Начало в центре города.

**Продолжительность:** 4 часа/2900€, доп.час - 700€

**Макс:** 12 чел.



**Корабль:** моторная яхта 46 футов

**Включено:** прокат корабля, русскоязычный сопровождающий/инструктор. Корабль подходит для круизов. Можно также ловить рыбу (оборудование на борту). Прокат корабля. Начало в центре города.

**Продолжительность:** 4 часа/2800€, доп.час - 650€

**Макс:** 10 чел.

Стоимость услуг в праздничные дни на 50% выше.



Предлагаем совершить прогулки по Бергену с посещением различных городских достопримечательностей: рыбного рынка и Аквариума, подъём на Фуникулёре на смотровую площадку, знакомство со средневековыми храмами города Домкиркен и Корскиркен (самая старая городская церковь Святой Марии закрыта в 2010 году на реставрацию) прогулки по старой набережной Брюген и узким кривым улочкам старого города. Эти короткие экскурсии продолжительностью от 2 часов могут по желанию быть дополнены посещением различных городских музеев.

3-4-х часовые обзорные экскурсии на автотранспорте предполагают обзорную экскурсию по городу с 2-3-остановками для фотографирования, а также посещение музея-усадьбы знаменитого композитора Эдварда Грига или шедевра деревянного зодчества церкви в местечке Фантофт.

Предлагается также посещение усадьбы знаменитого норвежского скрипача-виртуоза - Уле Бюла на острове Лисойен в 30 км от Бергена. Это необыкновенное архитектурное сооружение, фантазия хозяина в соавторстве с передовой архитектурной мыслью 19 века, поражает своей неординарностью даже и в наши дни. Вы узнаете замечательную историю жизни этого одарённого человека и прогуляетесь по дорожкам парка которые опутывают весь остров.

Посещение музея Старый Берген даст вам возможность познакомиться с типичным уголком городской архитектуры отражающей быт и вкусы горожан в промежутке от 18-го до конца 19-го столетий. Это не просто музей-парк под открытым небом, а целый живой уголок города с улицами, площадями, бакалейными лавками, церюльней и домами городского люда разных сословий.

Все названные экскурсии можно комбинировать с учётом ваших предпочтений, дополняя и заменяя одни компоненты другими.

- начало экскурсии в аэропорту: 60€
- начало экскурсии в отеле Solstrand: 70€
- время работы 21:00-23:00 и 06:00-08:00: плюс 25%, 23:00-06:00: плюс 50%
- при работе гида целый день дополнительно оплачивается питание 55€



### Гастрономический тур в Бергене NEW!

В Норвегии можно найти себе развлечения на любой вкус. Эта страна привлекает своей первозданной природой и суровым климатом, а также национальными кулинарными шедеврами. Кроме прекрасных пейзажей, уникальной архитектуры и большого культурного наследия, Норвегия славится своей изысканной кухней. Откройте для себя новую Норвегию, с её уникальными вкусами и сочетанием не сочетаемого в национальных блюдах этой страны. Приглашаем Вас посетить эту страну с гастрономическим визитом в Бергене.

*Пешеходная индивидуальная экскурсия*

**Программа включает:**

**Рыбный рынок** – одна из главных достопримечательностей города. Ежедневно на площади Торгет, что лежит на берегу уютной бухты, в семь утра здесь начинается бойкая торговля свежей рыбой и морепродуктами на любой вкус и кошелек: устрицы, креветки, осьминоги, треска, лосось, омары, скаты и даже мясо кита.

**Дегустация:** местные рыбные деликатесы.

**Ресторан Bryggeloftet & Stuene** - это знаменитый ресторан, история которого берет свое начало в 1910 году, и до сих пор остается одним из самых популярных ресторанов Бергена, примечательным разнообразным меню, включающим рыбные и мясные блюда, приготовленные по норвежским рецептам. Приветственное слово менеджера ресторана, рассказ о истории ресторанной индустрии в Норвегии, гостеприимстве и повседневной жизни норвежцев, а также о культуре питания.

**Дегустация:** закуска из мяса кита и традиционный картофельный спирт «аквавит».

**Местная мясная и сырная лавка** с чудесным прибрежным кафе, где вы сможете насладиться фантастическим видом на фьорд и попробовать местные колбасные изделия (оленина, свинина, мясо кита) и различные сыры, один из них - знаменитый коричневый сыр.

**Дегустация:** деревянный поднос с сырами и колбасными изделиями, подается со свежесдобитым хлебом из местной пекарни.

### **Специализированный винно-водочный магазин Vinmonopolet**

Гид расскажет о истории алкогольной продукции Норвегии, про застольные традиции и основных употребляемых норвежцами напитков: пиво, яблочный сидр, водку, а также ликеры, например, Fireball.

**Кафе-ресторан Fløyen** - на горе Флейен, популярном для посещения месте с прекрасным видом на город и гавань Бергена. Сюда мы доберемся по канатной дороге Flojbanen и у Вас будет отличная возможность не только посетить самую популярную обзорную площадку в городе, сделать невероятные фотографии, но и узнать о норвежских десертах. Гид проведет небольшой рассказ о норвежских сладостях и тортах, о любимых лакомствах норвежских детей и о том, какие десерты подают на праздник.

**Дегустация:** традиционная норвежская вафля, кофе/чай.

**Продолжительность:** 3 часа.

**Включено:** услуги гида, дегустация нескольких блюд и местных продуктов, аквавит для взрослых и сок детям, билеты на фуникулер, десерт и чай/кофе.

**Минимальное кол-во человек:** 2

**Стоимость индивидуального тура (нетто цены):** 420 €/ 1-3 чел, 650 €/ 4-6 чел.

Группа более 7-ми человек – под запрос.

\*Рестораны и компания Easy Travel оставляют за собой право изменить дегустационное блюдо/маршрут.





## Хайкинг, Поход в горы

Берген и окрестности предлагают широкий спектр для прогулок в разнообразной горной и лесистой местности.

Самые популярные горы Флэйен, который доступен с Флэйбанен Фуникулер прямо из центра города или гору Ulriken, которая является самой высокой горой.

### **Гора Флэйен. (средний уровень сложности)**

**Продолжительность:** 4 -5 часов

Встреча с гидом в отеле. Трансфер к станции фуникулера, подъем на гору Флэйен.

Поднявшись на Флэйен Вы окажетесь на высоте 399 м. С этой горы открывается красивый вид на город и фьорды – в ясную погоду можно увидеть море далеко за островами на запад от Бергена. От горы Флэйен начинаются множество маршрутов по пешеходным дорожкам по горному плато с небольшими подъемами и спусками.

Начало похода. Предлагается маршрут на гору Бломанен (554 м н.у.м., т.е. подъем от Флэйена на 155 метров) – вид на фьорды, пригороды Бергена, горные озера и горы. До Бломанена можно дойти за 1 час. Здесь можно сделать привал и перекусить.

Далее спуск. Сначала к одной из «семи гор», окружающих Берген – Сандвиксфьелле (417 м н.у.м.). Рядом есть открытая площадка с видом на Городской фьорд и Берген. Идти припл. 1-1,5 часа (не спеша).

После Сандвиксфьелле спуск к старым горным военным укреплениям Сандвикабаттерие (Сандвикская батарея). Здесь туристов ждет еще один великолепный вид.

Далее спуск с гор в р-он Бергена Сандвикен.

**В стоимость входит:** Трансфер из отеля в центр Бергена для хайкинга и обратно, услуги гида, билеты на фуникулер, пикник.

1-2 человека – 520€; 1-4 человека – 650€ ; 1-6 человек – 710€

## Ульрике и Флэйен (средний уровень сложности)

**Продолжительность:** 7 часов

Пеший тур между горой Ulriken и горю Флэйен является одним из самых популярных туров в Берген. Между этими двумя красивыми горами вы можете увидеть фьорды и острова вокруг Берген. В ясный день вы можете наслаждаться видом на ледник Фолгефонна.

**В стоимость входит:** Трансфер из отеля в центр Бергена для хайкинга и обратно, услуги гида, билеты на фуникулер, пикник.

1-2 человека – 660€

1-4 человека – 750€

1-6 человек – 825€



## Индивидуальная поездка «Норвегия в миниатюре» Берген - Берген 2017

**Продолжительность:** примерно 11 часов.

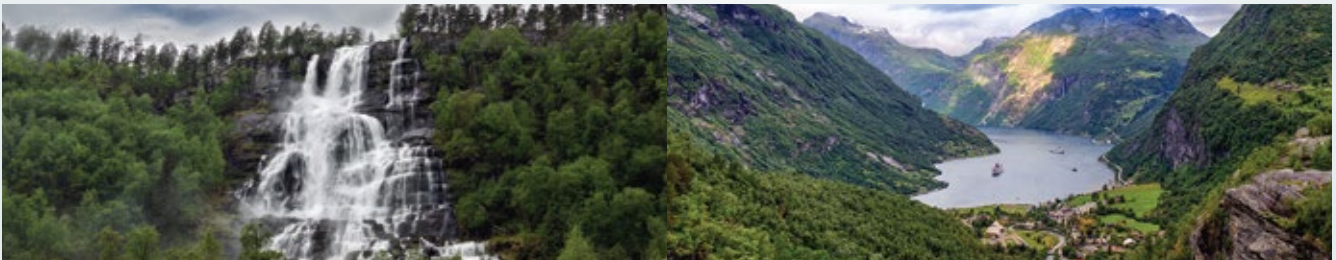
**Программа тура:** Отправление из отеля на машине с гидом. Вы поедете по дороге №16 через Дале, где находится фабрика Dale of Norway, которая производит знаменитые норвежские свитеры. Дальше Вы проезжаете городок Восс.

Остановка у водопада Твиндефоссен. Подойдите к водопаду, и Вы ощутите его свежесть и прохладу. Далее Вы заезжаете к отелю Сталхейм. Можно пройти через отель на обзорную площадку, откуда открывается красивый вид на долину Неройдален, занесенную вместе с Неройфьордом в Список всемирного наследия ЮНЕСКО.

После спуска от отеля по серпантину Сталхеймсклейва, Вы приедете в деревушку Гудванген, расположенную в самом конце Неройфьорда – одного из рукавов Согнефьорда.

11:30 (11:45) Отправление в круиз по фьорду из Гудвангена по Неройфьорду и далее по Аурландсфьорду во Флом на пароме или моторной яхте. Эта часть Согнефьорда была благодаря своей красоте была в 2005 году занесена в Список всемирного наследия ЮНЕСКО.

13:40 (14:10) Прибытие во Флом. Свободное время во Фломе. В это время можно пообедать в ресторане Furukroa – шведский стол – или посетить сувенирные магазины, музей уникальной Фломской железной дороги или местную пивоварню Ægir.



14:50-15:46 Поездка на Фломсбане – знаменитой Фломской железной дороге в Мирдал на высоту 867 метров над уровнем моря. По пути Вас ожидают захватывающие дух виды и остановка у водопада Чёсфоссен, где можно выйти из поезда и сделать несколько снимков на память, а если повезет, увидеть мифическую обительницу этих волшебных мест. В Мирдале пересадка на поезд в Восс.

15:51-16:34 Поезд Мирдал-Восс. В Вosse можно совершить небольшую прогулку по центру, рассмотреть средневековую церковь 1277 года и увидеть каменный крест времен крещения Норвегии (1023 год). Возвращение в Берген из Восса. Прибытие в Берген.

**Минивен Mercedes V Class**, макс. 7 пассажиров: 1350€

### **Дополнительно:**

Стоимость круиза на пароме: 38€/взр, 19€/дет до 16 лет.

Круиз из Гудвангена во Флом на частной яхте: под запрос.

Продолжительность прим. 2 часа.

Круиз из Гудвангена во Флом на скоростной RiB лодке: под запрос.

Продолжительность прим. 1,5 часа. Макс. 12 человек.

Стоимость проезда по ж/д из Флома в Восс: 54€/взр, 26€/дет до 15 лет.

Питание не включено.





## Ледник Фолгефонна, Берген - Берген 2017

Индивидуальная поездка из Бергена на ледник Фолгефонна. По пути Вашему взору предстанут: горы, озера, водопады. По дороге к Хардангерфьорду Вы сделаете остановки у двух водопадов – Fossen Bratte (или Фата Невесты) и Steinsdalsfossen, под мощным потоком которого можно пройти. После остановки у водопада Вы проедете городок Норхеймсунд и пересечете Хардангерфьорд на пароме. Паром прибывает в городок Йундал, откуда начинается подъем по горной дороге к леднику и летнему горнолыжному центру Folgefonna. По пути красивые и суровые горные пейзажи с озерами и водопадами, которые оставляет незабываемое впечатление. К леднику Вы приедете примерно в 12:00. Во время остановки можно перекусить в кафе у ледника. Восхождение на ледник не предусмотрено – можно подойти к леднику и ощутить его холодящую свежесть.

**На обратном пути паром через Хардангерфьорд. Можно остановиться на обед в отеле Хардангерфьорд. Обед продлит время поездки на 1,5-2 часа и увеличит стоимость на 263€ за транспорт и гида.**

**Продолжительность:** примерно 8 часов.

**Минивен Mercedes V Class**, макс. 7 пассажиров: 1250€

Цены включает услуги гида, переправы на пароме туда/обратно и проезд по платным дорогам. Питание не включено.

**Дополнительно:** стоимость прогулки на леднике: 790€, включая экипировку и сопровождение гида. Ланч на леднике - 45€ (салат, бутерброд, шоколад, яблоко, чай/кофе, вода) более расширенный - 80€ на чел ( салат, закуски, нарезка сырная и мясная, бутерброд).



## «Хардангер в миниатюре» Берген - Берген 2017

Индивидуальная поездка в Хардангерфьорд, который расположен на западе Норвегии и имеет в длину 179 км, глубина его доходит до 800 м. Этот фьорд — самый длинный в Норвегии и третий по величине в мире. Окрестности Хардангерфьорда изобилуют величественными скалами и мощными ледниками, здесь раскинулись фруктовые сады, особо живописные весной, в период цветения. Одна из местных достопримечательностей — водопады, среди которых самый известный водопад Ворингфоссен (145 м), низвергающийся с высоты 182 метра. . Из Бергена Вы поедете к Хардангерфьорду по дороге №7, которая сама по себе является туристической достопримечательностью. По пути будут красивые виды: горы, озера, водопады. По дороге к Хардангерфьорду Вы сделаете остановки у двух водопада Steinsdalsfossen, под мощным потоком которого можно пройти. Далее остановка у озера с золотыми рыбками. Затем Вы проедете вдоль Хардангерфьорда почти до самого его конца к одному из самых длинных вантовых мостов мира – Хардангербруа. Вы пересекаете фьорд по мосту (открылся в августе 2013) и приезжаете в деревушку Øvge Eidfjord. Там Вы останавливаетесь, чтобы посетить Природный центр высокогорного плато Хардангервидда. В посещение входит просмотр потрясающего панорамного фильма на 5 экранах (система супервидеограф) норвежского режиссера Иво Каприно про горы, фьорды, водопады и ледник. После посещения Природного центра можно пообедать в уютном кафе рядом с музеем. Просторный интерьер кафе, деревянная мебель и камин создают теплую гостеприимную атмосферу. На выбор типичные норвежские блюда, супы, десерты и напитки. После обеда Вы продолжите путешествие к одному из самых известных водопадов в Норвегии – Ворингфоссен. После осмотра водопада Вы возвращаетесь обратно в Берген через город Восс. **Продолжительность:** примерно 10 часов.

**Минивен Mercedes V Class**, макс. 7 пассажиров: 1350€

Цены включает услуги гида, проезд по мосту и платные дороги. Питание не включено.  
Природный центр: билет 14€/чел, дети 3-15 лет 7€ (для групп от 10 чел. 11€/чел).

# ТУРЫ ПО ФЬОРДАМ

# Easy Travel

DMC в Северной Европе

Самые популярные туры Норвегии, где вас ждет знакомство с удивительной природой: голубые фьорды, отвесные скалы, пышные долины.

“Норвегия в миниатюре” - лучший способ познакомиться с удивительной природой Норвегии. Маршрут проходит по некоторым из самых красивых мест в Регионе фьордов, включая Бергенскую железную дорогу, Фломскую железную дорогу, круиз на пароме по Аурландс-фьорд, Нэрёй-фьорд и горную дорогу Сталхеймскейва.



## “Норвегия в миниатюре”

Тур для самостоятельного путешествия на целый день и предлагается **круглый год** с началом в Бергене, Вosse и Осло. На всех маршрутах возможны остановки на ночлег. В стоимость включена доставка билетов клиентам и услуга бронирования.

### Norway in a nutshell (круглый год)

Маршрут	Продолжительность	Взрослый	Ребенок 4-15 лет
Осло-Берген-Осло*	22 ч	361€	180€
Берген-Осло-Берген*	22 ч	361€	180€
Осло-Восс-Осло	16 ч	334€	165€
Осло-Берген	14 ч	270€	134€
Берген-Осло	14 ч	270€	134€
Берген-Берген	8,5 ч	230€	115€

### Norway in a nutshell (в период 01.06-31.12) вкл. новая скоростная лодка

Маршрут	Продолжительность	Взрослый	Ребенок 4-15 лет
Осло-Берген-Осло*	22 ч	414€	207€
Берген-Осло-Берген*	22 ч	414€	207€
Осло-Берген	14 ч	310€	155€
Берген-Осло	14 ч	310€	155€
Берген-Берген	8,5 ч	260€	130€

\* Дополнительно оплачивается ночь в поезде Берген-Осло: 110€ за купе на двоих. Доплата за класс комфорт на поезде (на участке Осло-Мирдал, Восс-Мирдал или Осло-Берген): 10€ на чел. Доставка багажа из отеля в центре Осло в отель в центре Бергена (или наоборот): 38€ за 1 багаж! (+20% в праздничные дни)

# «Согнефьорд в миниатюре»

тур для самостоятельного путешествия на целый день и предлагается с **01.05 по 30.09** с началом в Бергене или Осло

# Easy Travel

DMC в Северной Европе

**Согнефьорд** - самый длинный и глубокий фьорд в Норвегии. Он протянулся на более чем 200 километров от моря до подножия горного массива Йотунхеймен. Этот регион считается одним из самых живописных туристических направлений в мире. В маршрут «Согнефьорд в миниатюре» входит круиз по Согнефьорду и поездка по знаменитой Фломской железной дороге.

**В стоимость включена доставка билетов клиентам и услуга бронирования.**



Маршрут	Продолжительность	Взрослый	Ребенок 4-15 лет
Осло-Берген-Осло*	22 ч	375€	185€
Берген-Осло-Берген*	22 ч	375€	185€
Осло-Берген	14,5 ч	278€	139€
Берген-Осло	14,5 ч	278€	139€
Берген-Берген	10 ч	231€	115€

\* Дополнительно оплачивается ночь в поезде Берген-Осло: 110€ за купе на двоих.

# «Хардангерфьорд в миниатюре»

тур для самостоятельного путешествия на целый день и предлагается с **01.05 по 30.09** с началом в Бергене или Осло

Если Согнефьорд называют Королем всех фьордов Западной Норвегии, то Хардангерфьорд – Королевой. На этом фьорде, протянувшемся на 179 километров, даже самый искушенный путешественник встретит множество завораживающих мест. Здесь вас ждут уникальная природа и культурные достопримечательности. Тур «Хардангер в миниатюре» включает в себя обзорную экскурсию в Voringfossen и заповедник Hardangervidda, поездку на автобусе и поезде, а также круиз по восхитительному Хардангерфьорду.

**В стоимость включена доставка билетов клиентам и услуга бронирования.**



Маршрут	Продолжительность	Взрослый	Ребенок 4-15 лет
Берген-Осло	14 ч	282€	141€
Берген-Берген	10 ч	220€	110€



# Транспорт и экскурсионные услуги Ставангер

# Easy Travel

DMC в Северной Европе

Услуги гида в Ставангере

Гид для экскурсии	2 часа*	3 часа	экстра час	целый день (макс. 8 часов)
1-15 чел	260€	305€	75€	460€
Испанский, немецкий, французский и др. языки**	2 часа*	3 часа	экстра час	целый день (макс. 8 часов)
Цена до 15 пax	350€	455€	105€	570€

\*минимум 2 часа

\*\*наличие гида на др. языках- под запрос

Услуги гида на трансфере из/в аэропорт 2 часа: 250€

Для экскурсий из круизных кораблей доплата 40€

Время работы между 19:00-07:00 доплата 50% стоимости, в национальные праздники доплата 100%

Транспорт для экскурсий в Ставангере

Кол-во чел.	Mercedes E class	Mercedes Viano-V class	Mercedes Spinter 15 pax
3 часа (миним. заказ)	545€	490€	470€
Доп. час	170€	160€	150€

Трансферы

Кол-во чел.	Mercedes E class	MB Viano	Mercedes Spinter
Из/в аэропорт	355€	365€	270€

Время работы между 19:00-07:00 доплата 50% стоимости, в национальные праздники доплата 100%

Круизы

Название экскурсии	Продолжительность	Период	Стоимость
Люсефьорд круиз	3 часа	Январь – Декабрь ежедневно в 11:00 Май-Сентябрь в 10:00/12:00 и 14:00	Взрослый 55€ Дети 4-15 35€ Дети до 4х лет бесплатно
Круиз по Люсефьорду и восхождение на кафедру проводника*	8 часов	1 мая-30 сентября ежедневно в 11:00 Июль-Август в 10:00 и 12:00	Взрослый 90€ Дети 4-15 58€ Дети до 4х лет бесплатно

\*Билет на паром из Тау в Ставангер не входит в стоимость и продается на борту парома. Цена на взрослого NOK 52, - (2016 г.).



## ОБЗОРНАЯ ЭКСКУРСИЯ В СТАВАНГЕРЕ

Ставангер называют «нефтяной столицей» Норвегии. Это название никак не связано с внешним обликом города, утопающего в зелени и сохранившего почти все старые деревянные дома. Ландшафт города и его окрестностей разнообразен: здесь вы найдете и равнины Ярена у морского побережья, и горы на востоке. Потрясающее зрелище представляют собой фьорды и острова. Ставангер довольно небольшой городок, и все его немногочисленные достопримечательности расположены в шаговой доступности,

за исключением монумента «Мечи в скале», что находится в Хафрсфьорде (недалеко от аэропорта). Самой интересной частью города по праву можно считать район Старый Ставангер (Gamla Stavanger), где с любовью сохранены и восстановлены здания XVIII столетия. Узкие улочки с окрашенными в белый цвет деревянными домами, на которых установлены фонари XIX в., производят впечатление музея под открытым небом.

Большое количество ресторанчиков с традиционной кухней, магазины, старинные мощеные улочки, где можно приобрести сувениры.



## КРУИЗ ПО ЛЮСЕФЬОРДУ

Круиз вдоль Люсефьорда подарит вам незабываемые впечатления и позволит в полной мере насладиться неповторимой Норвежской природой, познакомиться с достопримечательностями фьорда и дикой природой вдоль его берегов, а также узнать интересные местные истории и сказания.

Вы увидите знаменитый утес Прекестулен (Кафедра проповедника) – скала высотой 600м, возвышающаяся над Люсефьордом с плоской обзорной площадкой 25х25 метров.

Подплыв близко к скалам, вы сможете увидеть горных козлов, пасущихся на вершинах и удивительный мир дикой природы, вы также посетите пещеру Vagabond.

По легенде скала обрушится во фьорд, когда семь сестер выйдут замуж за семь братьев из одного региона...



### **КРУИЗ ПО ЛЮСЕФЬОРДУ И ПОХОД НА КАФЕДРУ ПРОПОВЕДНИКА**

Сначала вас ожидает круиз вдоль Люсефьорда, который подарит вам незабываемые впечатления и позволит в полной мере насладиться неповторимой Норвежской природой, познакомиться с достопримечательностями фьорда и дикой природой вдоль его берегов, а также узнать интересные местные истории и сказания.

С палубы корабля вы увидите знаменитый утес Прекестулен (Кафедра проповедника) – скала высотой 600м, возвышающаяся над Люсефьордом с плоской обзорной площадкой 25х25 метров. Подплыв близко к скалам, вы сможете увидеть горных козлов, пасущихся на вершинах и удивительный мир дикой природы, вы также посетите пещеру Vagabond.

Вас высадят в местечке Oanes и транспортируют на автобусе до места где начнется восхождение. Подъем в гору занимает около 2 часов и требует от участников экскурсии хорошей физической формы. Но никакая усталость не может сравниться с ощущениями, которые вы испытаете, взобравшись на вершину и взирая на окрестности с высоты птичьего полета: фьорд и горы, маяки и отполированные скалы будут у Ваших ног.

<b>Русский и английский языки</b>	<b>2 ч</b>	<b>3 ч</b>	<b>дополнительный час</b>	<b>целый день (макс. 8 часов)</b>
<b>Цена до 15 рах</b>	165€	230€	65€	450€
<b>Испанский, немецкий, португальский, французский и др. языки</b>	<b>2 ч</b>	<b>3 ч</b>	<b>дополнительный час</b>	<b>целый день (макс. 8 часов)</b>
<b>Цена до 15 рах</b>	190€	255€	95€	450€

**Транспорт для экскурсий в Олесунне**

<b>Автомобиль</b>	<b>Mercedes E class</b>	<b>Mercedes V class</b>
<b>Цена 2 часа</b>	356€	290€
<b>Цена 3 часа</b>	445€	390€
<b>Экстра час</b>	120€	110€
<b>Начало в а/п - плюс</b>	120€	110€

- начало экскурсии в аэропорту: 60€
- начало экскурсии в отеле Solstrand: 70€
- время работы 21:00-23:00 и 06:00-08:00: плюс 25%, 23:00-06:00: плюс 50%
- при работе гида целый день дополнительно оплачивается питание 55€
- Доплата: между 21:00 – 6:00 стоимость выше на 25% - экскурсии с круизных кораблей:  
плюс ½ часа для встречи в порту.

**Трансферы из аэропорта до центра Олесунна**

<b>Автомобиль</b>	<b>Mercedes E class / BMW 525</b>	<b>Mercedes V class</b>
<b>Без гида</b>	327€	280€

**Трансферы из центра Олесунна до аэропорта**

<b>Автомобиль</b>	<b>Mercedes E class / BMW 525</b>	<b>Mercedes V class</b>
<b>Без гида</b>	327€	280€



### ОБЗОРНАЯ ЭКСКУРСИЯ В ОЛЕСУННЕ

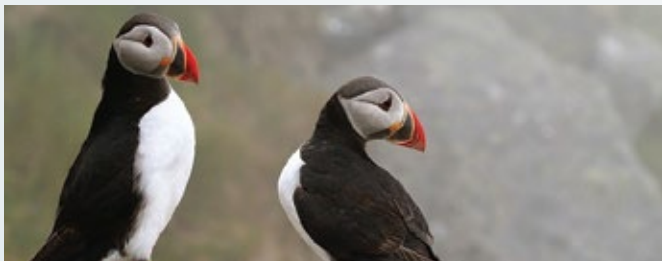
**Олесунн** — самый красивый город страны по мнению норвежцев, а также журнала The Times. Это воплощение популярного популярного стиля ар нуво: яркого, неординарного и немного сказочного. Его популярность обусловлена и местоположением: через город лежит путь на Гейрангерфьорда, внесенный в список Всемирного наследия ЮНЕСКО в Олесунне обязательно для посещения каждым туристом, приезжающим сюда, ответ будет однозначен — смотровая площадка на горе Аксла . На вершину горы ведут 418 ступеней. За нелегкий

подъем вы будете вознаграждены фантастическим панорамным видом на город, лежащие за ним острова и величественные Сунморские Альпы. Подъем начинается от городского парка. Архитектура города заслуживает того, чтобы о ней сказать хотя бы несколько слов. Именно благодаря ей Олесунн называют «жемчужиной ар-нуво». Большинство строений выполнены в неоготическом и неоклассическом стиле и представляют собой устремленные вверх башни, украшенные гербами и витиеватыми рельефами. Если у вас возникнет желание узнать об этом в более широком формате, то стоит заглянуть в городской музей Олесунна.

Экспозиция музея под открытым небом Сунмёре состоит из рыбацких домиков, лодок, старинных кораблей. Гулять здесь можно практически целый день, впитывая атмосферу старинной Норвегии. В главном здании музея имеются сувенирные лавки и небольшое уютное кафе.

И, конечно же, ни в коем случае нельзя обойти вниманием самый большой и богатый аквариум Европы — Атлантический морской парк. Помимо огромных вольеров со всевозможной морской живностью, здесь имеются прекрасно оборудованные пляжи для купания и дайвинга.

Из Олесунна можно отправиться на **остров Рунде** (Runde). Это место примечательно тем, что здесь обитает огромное количество морских птиц. Всего около 230 видов. На этом острове они выют свои гнезда и высидывают птенцов. Понаблюдать за жизнью птиц можно, как и с воды, находясь в лодке, так и со специальной смотровой площадки.



# ОДНОДНЕВНЫЕ ИНДИВИДУАЛЬНЫЕ ПОЕЗДКИ ИЗ Олесунна Гейрангерфьорд в миниатюре

**Продолжительность:** примерно 9 часов.

Экскурсия начинается на авто из Олесунна. Дорога проходит через горный район Сикильвен (Sykkylven) и небольшое промышленное поселение Странда (Stranda) в Хеллесюльт (Hellesylt). В Хеллесюльте начинается круиз на пароме в Гейрангер. Обед и легкие закуски можно купить в кафетерии на пароме. Во время круиза Хеллесюльт — Гейрангер предоставляется аудиосопровождение на 4-х языках. Вы узнаете самые интересные факты из жизни Гейрангерфьорда и увидите знаменитые водопады. После небольшой остановки в поселке Гейрангер, экскурсия продолжится на авто по Дороге Орлов в Эйдсдал (Eidsdal). Далее небольшая паромная переправа Эйдсдал — Линге. Обратная дорога до Олесунна пройдет по красивейшим местам фьорда. Гейрангерфьорд (Geirangerfjord) по праву считается настоящей жемчужиной норвежского региона фьордов. Его уникальный ландшафт сформировался во время последнего ледникового периода, когда образовались глубокие фьорды и высокие горы. Фьорд простирается на 15 км и представляет собой ответвление Стопфьорда (Storfjord). Всемирно известные водопады Семь сестер (Syv Søstre), Фата невесты (Brudesløret) и Жених (Friaren) низвергаются в воды фьорда. По берегам располагаются отвесные скалы высотой до 1400 м и ледники. Вдоль Гейрангерфьорда встречаются также заброшенные фермы, некоторые из которых расположены на небольших площадках горных уступов, поэтому добраться до них можно только по специальным приставным или веревочным лестницам. У Гейрангерфьорда расположен давший ему название поселок — Гейрангер (Geiranger). Гейрангерфьорд внесен в Список Всемирного наследия ЮНЕСКО и по праву считается настоящей жемчужиной норвежского региона фьордов.

**Минивен Mercedes V Class:**

макс. 7 пассажиров: 1550€

Цены включают услуги гида, переправы на пароме и проезд по платным дорогам.  
Питание не включено.





## Дорога Троллей: очарование суровых и неприступных пейзажей

**Продолжительность:** примерно 8-9 часов.

Тем, кто отважится посетить с туристическим визитом норвежские фьорды, в память врежутся скалистые вершины гор, холодные морские берега, изрезанные заливами, стремительные горные реки и водопады. Одной из достопримечательностей туристической Норвегии является Дорога Троллей (или Лестница Троллей, как еще ее называют). Расположена Trollstigen в северной части Вестланн – западного региона страны. Она представляет собой часть национальной трассы RV63, которая соединяет города Ондалснес, что в коммуне Реума, и Валлдалл из коммуны Нордаль.

Чем же так привлекает туристов всего лишь участок горной дороги?

Лестница Троллей – это по сути сочетание современных инженерных технологий и природной красоты. В этой части страны можно увидеть величие, как естественных сил, так и антропогенного влияния на мир. Длина трассы составляет 106 километров, в течение которых она не раз меняет свое направление, поднимаясь в горы. За время прохождения Дорогой Троллей можно отметить 11 резких поворотов, которые станут настоящим испытанием для водителей.

На всей своей протяженности, Лестница Троллей поднимается на 858 метров над уровнем моря. Перепад высот между некоторыми ее поворотами порой достигает до рекордной отметки в 12%. Как и любая горная дорога, Лестница Троллей узкая, а в некоторых участках имеет 3,3 метра ширины.

**Минивен Mercedes V Class**, макс. 7 пассажиров: 1450€

Цены включают услуги гида, переправы на пароме и проезд по платным дорогам.  
Питание не включено.



## Экскурсия на ледник Бриксдаль, 01.05-30.09.17

**Продолжительность:** примерно 9-10 часов.

Экскурсия начинается на авто в Олесунне. Путь проходит через деревушку Хеллесюльт, Странда и Стрюн в Нордфьорде до самого ледника Бриксдаль, до местечка Briksdalbre Fjellstova. На леднике у вас будет около 2 часов в распоряжении. Восхождение на ледник требует специальной экипировки, квалифицированного гида и достаточного количества времени. Поэтому в наших туристических поездках восхождение на ледник не предполагается. Однако ледником Бриксдаль можно полюбоваться, просто подойдя к нему, вы сможете прогуляться по мягкой земле к ледяным глыбам. В Briksdalbre Fjellstova есть кафе, туалет, сувенирный магазин.

К леднику Вы поднимитесь на специальных машинках тролль-карах.

Ледник Бриксдаль (Briksdal) – часть самого большого континентального ледника материковой Европы – Йостедал (Jostedal). Этот ледник занимает площадь 487 км<sup>2</sup>. У него более 50 ответвлений, одно из которых – Бриксдаль, сползающий к самой воде Нордфьорда (Nordfjord). Размеры ледника меняются и зависят не только от температуры, но также и от осадков.

**Минивен Mercedes V Class**, макс. 7 пассажиров: 1650€

Цены включают услуги гида, переправы на пароме, проезд по платным дорогам, подъем на специальных тролль-карах. Питание не включено.





## Птичий остров Рунде, 01.05-01.09.17

**Продолжительность:** примерно 6 часов.

Остров Рунде (Runde), знаменитый своими птичьими базарами, расположен в 2 часах езды на автомобиле к юго-западу от Олесунна (Ålesund). Часть маршрута проходит над водой, через многочисленные мосты и паромную переправу Харэйд - Сулесунн (Hareid - Sulesund). Путь к муниципалитету Херёй (Herøy) ведет через невысокие, но живописные горы, пронизанные туннелями, и колоритные норвежские деревушки. Одна из них, Ремёйа (Remøya), соединена с Рунде 428-метровым мостом (Rundebrua), построенным в 1982 году. До этого на Рунде из Олесунна добирались только морским путем, доступным для туристов и сейчас, но по индивидуальному заказу.

Главная достопримечательность острова — птичьи гнездовья. Это третий по величине в стране и самый южный заповедник пернатых: всего на остров прилетает 230 видов птиц, из них 80 выводят здесь птенцов. За сезон орнитологи насчитывают до 100 тысяч гнездящихся пар, в основном это тупики и моевки. Понаблюдать за живым миром острова могут все желающие. И кстати, у туристов есть способ почувствовать себя настоящими учеными - отправить с острова красную именную лодочку для исследования морских течений.

Рунде притягивает не только любителей-орнитологов, но и дайверов-кладоискателей. По легенде у берегов острова 500 лет назад затонул испанский корабль, а еще через 200 лет не повезло голландскому судну «Акерендам» (Akerendam). История с голландцем - достоверный факт: на берег были выброшены части судна и его груза, в том числе золотые и серебряные монеты. Надежда найти оставшиеся в воде сокровища до сих пор привлекает любителей приключений.

Путешественники, прибывшие на отдых в Норвегии, часами гуляют по гористому острову, поднимаясь на 300-метровые вершины и спускаясь к морю, где работает один из старейших в стране маяков, построенный еще в XVIII веке. Все тропы хорошо заметны, заблудиться на безлесном острове площадью чуть больше 6 км<sup>2</sup> невозможно, а вот самостоятельно выходить в море, без гида, знающего все про течения и подводные скалы, не рекомендуется.

**Минивен Mercedes V Class**, макс. 7 пассажиров: 1100€

Цены включают услуги гида, транспорт. Питание не включено.

## Берген-Улленсванг-Осло

8 дней/7 ночей

### 1 день

Прилет в Берген. Встреча в аэропорту, индивидуальный трансфер в отель.

Размещение в одной из гостиниц города:

**Radisson Blu Royal Bergen 4\***

**Clarion Collection Hotel Havnekontoret 4\***

**Calrion Hotel Admiral 4\***

**Villa Charlotte 5\***

После обеда обзорная экскурсия по Бергену 3 или 4 часа - во время автомобильно-пешеходной экскурсии, вы увидите самые интересные достопримечательности Бергена: символ Бергена - старинный купеческий центр и набережную Брюгген, где все сохранилось как много веков назад, красочный рыбный рынок и церковь Святой Марии. Вы также можете посетить усадьбу Эдварда Грига. Входные билеты оплачиваются дополнительно. Дополнительно возможно включить Флэйбанен: подъем фуникулером на гору Флён. С высоты 320 м открывается прекрасный вид на центр Бергена, море и острова на запад от Бергена.

18:00 Отправление на ужин в ресторане Cornelius-только за пределами города Берген, вы найдете один из самых экзотических достопримечательностей в архипелаге западной Норвегии. Корнелиус является одним из лучших ресторанов морепродуктов в Норвегии. Он расположен прямо на берегу моря на небольшом острове с захватывающими видами на фьорд, горы, шхеры и проходящих катеров и кораблей. (бронирование обязательно заранее).

22:30 Возвращение в отель



## 2 день

Завтрак в отеле. В 09:00 отправление на автомобиле с р/я гидом на экскурсию « Норвегия в миниатюре». *Маршрут проходит по некоторым из самых красивых мест в регионе фьордов, включая Бергенскую железную дорогу, Фломскую железную дорогу, круиз на пароме по Аурландс-фьорд, Нзрёй-фьорд и горную дорогу Сталхеймскейва.*

Вечером возвращение в отель.

## 3 день

Завтра в отеле. Отправление на морскую рыбалку в сопровождении р/я гида. *Берген -это отличное место для любителей природы и рыбалки. Рыбалка здесь возможна в течении всего года, но лучшие погодные условия для ловли – это период с апреля по октябрь. Во время рыбалки можно не только половить рыбу, но искупаться в чистой воде, позагорать и сделать гриль из пойманной рыбы.*

Возвращение в отель.

## 4 день

Завтрак в отеле, освобождение номера. Отправление в сопровождении р/я гида в Улленсванг - *это проезд по одной из красивейших дорог в Норвегии и 2 остановки у водопадов.*

Размещение в отеле **Ullensvang** с видом на Хардангерфьорд. Ужин в отеле.

## 5 день

Завтрак в отеле. Отправление на незабываемый тур «Восхождение на ледник Фолгефонна», *который является третьим по величине ледником материковой Норвегии. С вершины ледника, расположенной на высоте 1400 метров над уровнем моря, открывается прекрасный вид на горное плато Хардангервидда и Сёр-фьорд на востоке и на Северное море и фьорд на западе. На юге виднеются острые вершины Росендальских гор. Восхождение на ледник включает подъем по холодному ровному льду и более сложным участкам, где встречаются расселины. На протяжении всего тура гид приводит интересные факты из тысячелетней истории ледника, льды которого находятся в непрерывном движении. Оказавшись среди голубых льдов, желающие могут попытаться счастья в ледолазании.*

Возвращение в отель, ужин.



## 6 день

Завтрак в отеле, освобождение номеров. Трансфер на ж/д вокзал Восс, отправление в Осло ( места в поезде комфорт класса).

Прибытие в Осло, встреча на центральном ж/д вокзале и индивидуальный трансфер в отель.

Размещение в одной из гостиниц города:

**The Thief Hotel 5\***

**Grand Hotel 5\***

**Hotel Continental 5\***

## 7 день

Завтрак в отеле. 10:00 Отправление на обзорную экскурсию по Осло (продолжительность 3 или 4 часа). *Осло – красивый и интересный город в любое время года. В течение обзорной экскурсии мы посетим исторический центр города, три набережных Осло-фьорда, современное здание Оперы и балета, полуостров Бигдой (королевская летняя резиденция и место знаменитых музеев). А также экскурсия предусматривает посещение парка скульптур Густава Вигеланда и смотровую площадку на трамплине Хольменколлен.*

Вечером возможно отправиться на эксклюзивный ужин в самое лучшее место на Ослофьорде – бывший маяк.

## 8 день

Завтрак в отеле, освобождение номера. Индивидуальный трансфер в аэропорт Осло.



## Берген

7 дней/6 ночей

### 1 день

Прилет в аэропорт Берген. Трансфер в отель. Размещение в отеле 5\*. Свободное время.

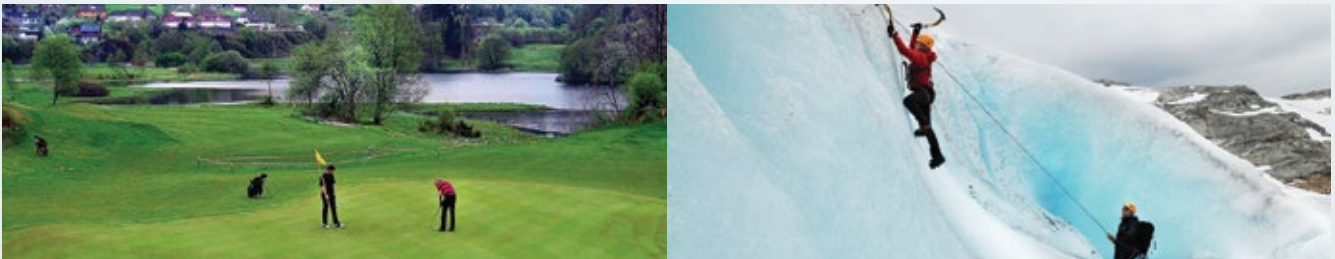


### 2 день

Завтрак в отеле. День Норвежского гольфа (продолжительность 4-5 часов). Всего в Норвегии имеется 185 площадок для игры в гольф, среди них – как спроектированные Робертом Джонсом поля на 18 лунок, так и сооруженные активистами поля на шесть лунок, поэтому будь вы заядлым игроком или просто туристом, ищущим новых впечатлений, в Норвегии для вас непременно найдется отличная площадка для гольфа.

### 3 день

Завтрак в отеле. Восхождение на ледник (тур на весь день). Незабываемое путешествие в Норвегию – это посещение конечно же посещение ледников. Восхождение на ледник включает подъем по холодному ровному льду и более сложным участкам, где встречаются расселины. На протяжении всего тура гид приводит интересные факты из тысячелетней истории ледника, льды которого находятся в непрерывном движении. Оказавшись среди голубых льдов, желающие могут попытаться счастья в ледолазании.



## 4 день

Завтрак в отеле. Посещение Trolltunga (язык тролля) (Продолжительность 12 часов).

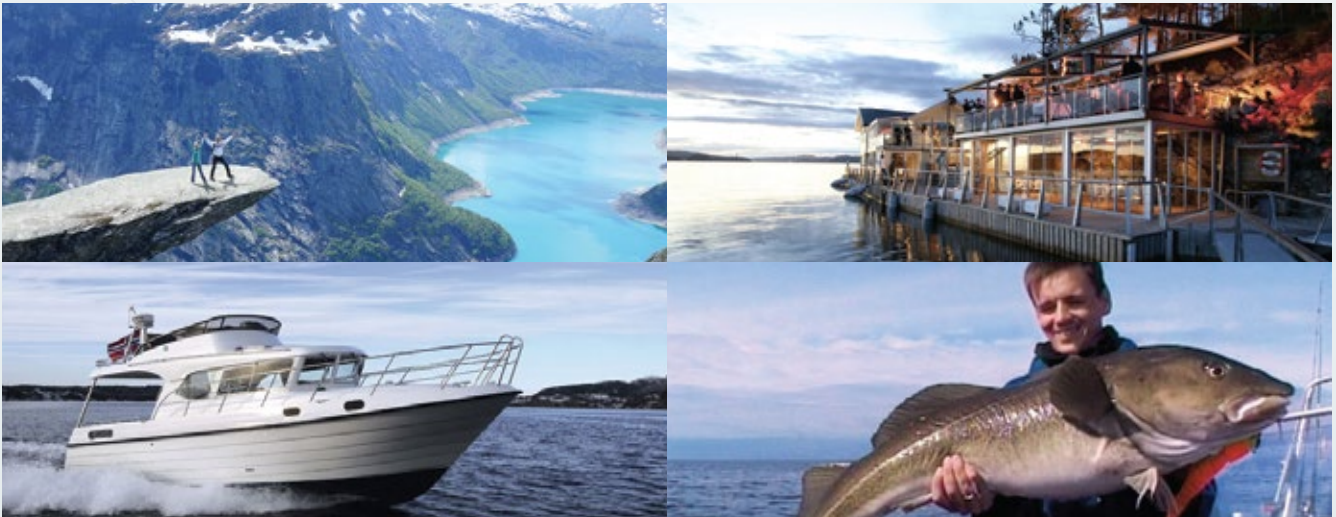
*Язык Тролля (норв. Trolltunga) — каменный выступ на горе Сьеггедаль, расположенной вблизи города Одда в Норвегии, возвышающийся над озером Рингедалсватн на высоте 350 метров. Язык Тролля – впечатляющее место. Самые смелые, желающие бросить вызов судьбе, – любят встать на самом краю Троллтунги. Многочасовое восхождение: среди лесов, горных ручьёв и разнообразных водопадов, снега и кристально чистых озёр, которые образуются из снега. И в конце пути придётся пройти по кромке фьорда. Из-за достопримечательности придётся пережить полное приключений путешествие.*

## 5 день

Завтра в отеле. День рыбалки (продолжительность 6 часов). *Любите удить рыбу? Тогда Норвегия с ее обилием пресноводной и морской рыбы – для вас! Это впечатляющее занятие как для профессиональных рыбаков так и начинающих и незабываемые приключения, остающиеся в памяти на всю жизнь! Вас ждут не дождутся местные рыбы: треска, палтус, зубатки, морские волки, морские дьяволы, сайда и морской окунь.*

Вечером ужин в лучшем ресторане Бергена – Корнелиус. Ресторан находится на острове и добраться до него можно только на яхте хозяина. Из панорамных окон ресторана открывается потрясающий вид на Норвежскую природу. В ресторане работает один из топ поваров Норвегии.

Возвращение в отель.



## 6 день

Завтрак в отеле. Путешествие на яхте по Норвежским фьордам с обедом и шампанским. Продолжительность около 6 часов.

*Норвегия – страна невероятной природы: величественные горы, на вершине которых снег лежит даже летом, горные реки и водопады с кристально чистой водой, живописные долины, покрытые сочной травой, на которой пасутся белые овечки (конечно же, с колокольчиками на шеях).*

*Но самое яркое впечатление оставляет посещение фьордов, которые по праву называют визитной карточкой Норвегии.*

## 7 день

Завтра в отеле. Трансфер в аэропорт.



## Рыбалка + фьорды в регионе Бергена

### 5 дней/4 ночи

#### 1 день

Прилет в Берген.

Трансфер в отель. Размещение в гостинице Ranogata 4\*. Отель находится на берегу фьорда Эусте в юго-западной части острова Сутра. Окрестные воды острова отлично подходят для занятия рыбной ловлей.

Ужин в отеле.

#### 2 день

Завтрак в гостинице.

Отправление на морскую рыбалку в сопровождении р/я гида (4 часа). Круглый год Вас ожидает богатый улов: лосось, скумбрия, пикша, сельдь, палтус, треска, сайда, морской окунь, зубатка, морской черт.

Ужин в отеле.

#### 3 день

Завтрак в отеле. Восхождение на ледник (тур на весь день). *Незабываемое путешествие в Норвегию – это посещение конечно же посещение ледников. Восхождение на ледник включает подъем по холодному ровному льду и более сложным участкам, где встречаются расселины. На протяжении всего тура гид приводит интересные факты из тысячелетней истории ледника, льды которого находятся в непрерывном движении. Оказавшись среди голубых льдов, желающие могут попытаться счастья в ледолазании.*





## 4 день

Завтрак в гостинице.

Отправление на морскую рыбалку в сопровождении р/я гида на роскошной яхте длиной 61 футов, а максимальная скорость составляет 24 узлов.

После обеда, отправление в Берген. Обзорная экскурсия на машине 3 часа. Свободное время в городе.

За доп плату: ужин в эксклюзивном рыбном ресторане Корнелиус - ресторан расположен на острове примерно 30 минут на корабле от Бергена. В стоимость ужина включен транспорт на остров из центра Бергена на корабле и обратно. Корабль уходит от причала рядом с отелем Radisson Blu Royal и Clarion Collection Hotel Havnekontoret. в 18:00 каждый день, возврат примерно в 22:30.

Ужин из 3 блюд: 895NOK/чел.

Ужин из 5 блюд: 1095NOK/чел.

Услуга бронирования столика и меню: 35€.

Самостоятельный трансфер в отель или за доп плату.

Ужин в отеле.

## 5 день

Завтрак в гостинице.

Поездка на целый день « Норвегия в миниатюре» на машине, где вас ждет знакомство с удивительной природой: голубые фьорды, отвесные скалы, пышные долины.

*Маршрут проходит по некоторым из самых красивых мест в Регионе фьордов, включая Бергенскую железную дорогу, Фломскую железную дорогу, Аурландс-фьорд, Нэрёй-фьорд и горную дорогу Сталхеймсклейва.*

Возвращение в гостиницу. Ужин.

## 6 день

Завтрак в гостинице. Check out, трансфер в аэропорт Бергена.

### В программу входит:

- 4 ночи в отеле Panorama (Standard, Superior или Deluxe room)
- Индивидуальный трансфер аэропорт - отель-аэропорт
- Завтраки и ужины в отеле
- Рыбалка с р/я гидом ( 4 часа)
- Индивидуальная автомобильная обзорная экскурсия в Бергене 3 часа
- Тур на машине «Норвегия в миниатюре»

**Стоимость - под запрос.**



# Путешествуйте с нами!

Первоклассные услуги и незабываемые путешествия.